

FORMATION

AGENT DE MAINTENANCE

- Former des agents de maintenance
- Renforcer les compétences techniques de conducteurs de machines ou de lignes



OBJECTIFS OPÉRATIONNELS

- Prévenir l'apparition de pannes ou de dysfonctionnements par la maintenance préventive
- Assurer le dépannage des machines et participer à leur remise en service
- Réparer les circuits, les pièces ou les organes défectueux sur les équipements
- Respecter les plannings d'intervention et les procédures
- Travailler en collaboration avec les services production, qualité et maintenance

PROGRAMME

189 heures de formation, soit 5,5 semaines, du 16 septembre 2024 au 18 mars 2025, en alternance avec des périodes en entreprise

[Voir le calendrier](#)

- Habilitation électrique B1 (V), BR, BC et H0
- Mécanique
- Pneumatique
- Hydraulique
- Electricité et capteurs
- Automatismes
- Maintenance niveau 1 à 3

Formation dispensée par un formateur technique de l'IFRIA BFC ayant 28 ans d'expérience dans le domaine de l'industrie

Formation certifiée par le **Titre professionnel Electromécanicien de maintenance industrielle (RNCP 37276)**

PUBLIC VISÉ

Salariés avec une expérience significative en production ou maintenance dans les secteurs agroalimentaire ou vinicole, souhaitant évoluer vers les métiers de la maintenance

TARIF

6 350 € net / stagiaire

Avec le soutien financier d'OCAPIAT



LIEU

Formation dispensée sur le plateau technique EMECAL sur le site AFPA à Chevigny-Saint-Sauveur (21)

Possibilité d'hébergement et de restauration

RENSEIGNEMENTS

Grégory KOZACZYK

g.kozaczyk@ifria-bfc.fr

06 47 98 82 44

Les candidats en situation de handicap sont invités à contacter notre référente handicap :

Aurélien MAJDA

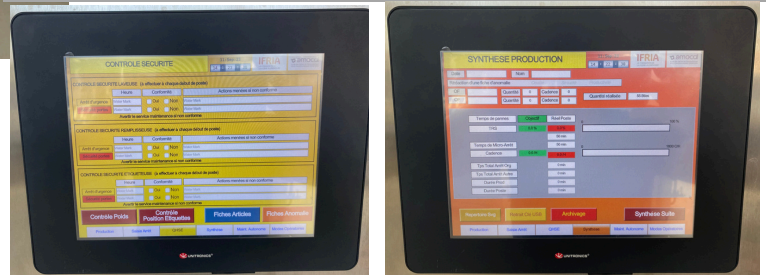
a.majda@ifria-bfc.fr – 07 50 68 87 33

PLATEAU TECHNIQUE de formation consacré aux technologies de l'EMBOUTEILLAGE et du CONDITIONNEMENT

Ligne d'emouteillage verre numérisée...



... équipée d'un système de supervision (outil d'analyse de données de production)



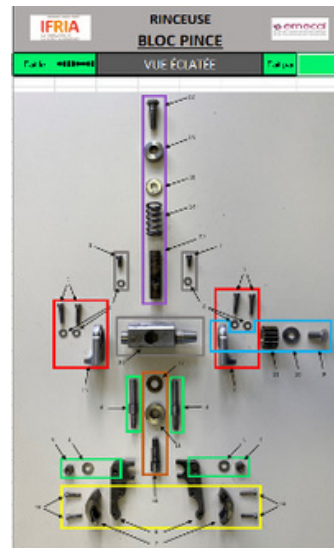
Ensacheuse

Exemples de réalisations :
gamme de maintenance
préventive, de démontage

IFRIA					RINCEUSE		emecal	
BLOC PINCE								
N°	Designation des pieces	Quantité	Ref *	Observation				
1	Vite CHC M6x20 mm	4	025329	Inter A2				
2	écrouille fileté Ø 8 mm	6	08795	Inter A2; Ø ext 8 mm				
3	Vite CHC M6x12 mm	2	0253612	Inter A2				
4	écrou hexagonal Ø 8 mm	2	08228	Inter A2				
5	roullette plate Ø 8 mm	2	08795	Inter A2; Ø ext 12 mm				
6	Pinces	2						
7	Mors	2						
8	Asse de pince	2		Filtre et taraudés				
9	Vite M 6x30x38 mm	1	0963030	Inter A2				
10	Support de collage 30x32x3 mm	2						
11	Plaque 2x15	1		trou d'axe conique				
12	Vite galvni	1		Non standard				
13	Gallet 12 x 30 x 18 mm	2						
14	démont de compression	1						
15	Trille de support de bloc	2						
16	Vite galvni CHC	1		Non standard				
17	Roulette de collage 12 x 25 x 1 mm	1		Inter A2				
18	Vite CHC M4x20	4	0094420	Inter A2				
19	écrou de support	1		Inter A2				
20	Corps principal	1						
21								



Encartonneuse



IFRIA					RINCEUSE		emecal	
GAMME DE DÉMONTAGE								
Étape	Détails de démontage	N° de pièce	Outillage					
1	Dévisser les 4 vis + 8 rondelles des 2 parties de supports de bloc	1, 2 et 12	BTO 3					
2	Retirer le 2 ^e support de support de bloc	15						
3	Dévisser la vis de maintien du grignon	3	Plate 17					
4	Retirer la baguette de collage	16						
5	Retirer le grignon	11	Batin					
6	Retirer le 3 ^e support de support de bloc	15						
7	Dévisser les 2 vis + 2 rondelles verticales au dessus du bloc	3, 2 et 20	BTO 3					
8	Dévisser les 2 écrous + 2 rondelles qui maintiennent les pinces	4, 5 et 6	Plate 13					
9	Retirer les 2 pinces	8						
10	Retirer les 2 axes des pinces	8						
11	Dévisser la vis galvni de l'axe du ressort	12 et 19	Plate 17					
12	Retirer le gallet	13						
13	Retirer la baguette de collage	16						
14	Retirer le ressort de compression	14						
15	Dévisser la vis galvni de l'axe du ressort	19	BTO 3					
16	Retirer le gallet	13						
17	Retirer la vis de l'axe de collage	17						
18	Dévisser les 4 vis de maintien des mors sur les 2 pinces	18, 7 et 6	BTO 3					

